

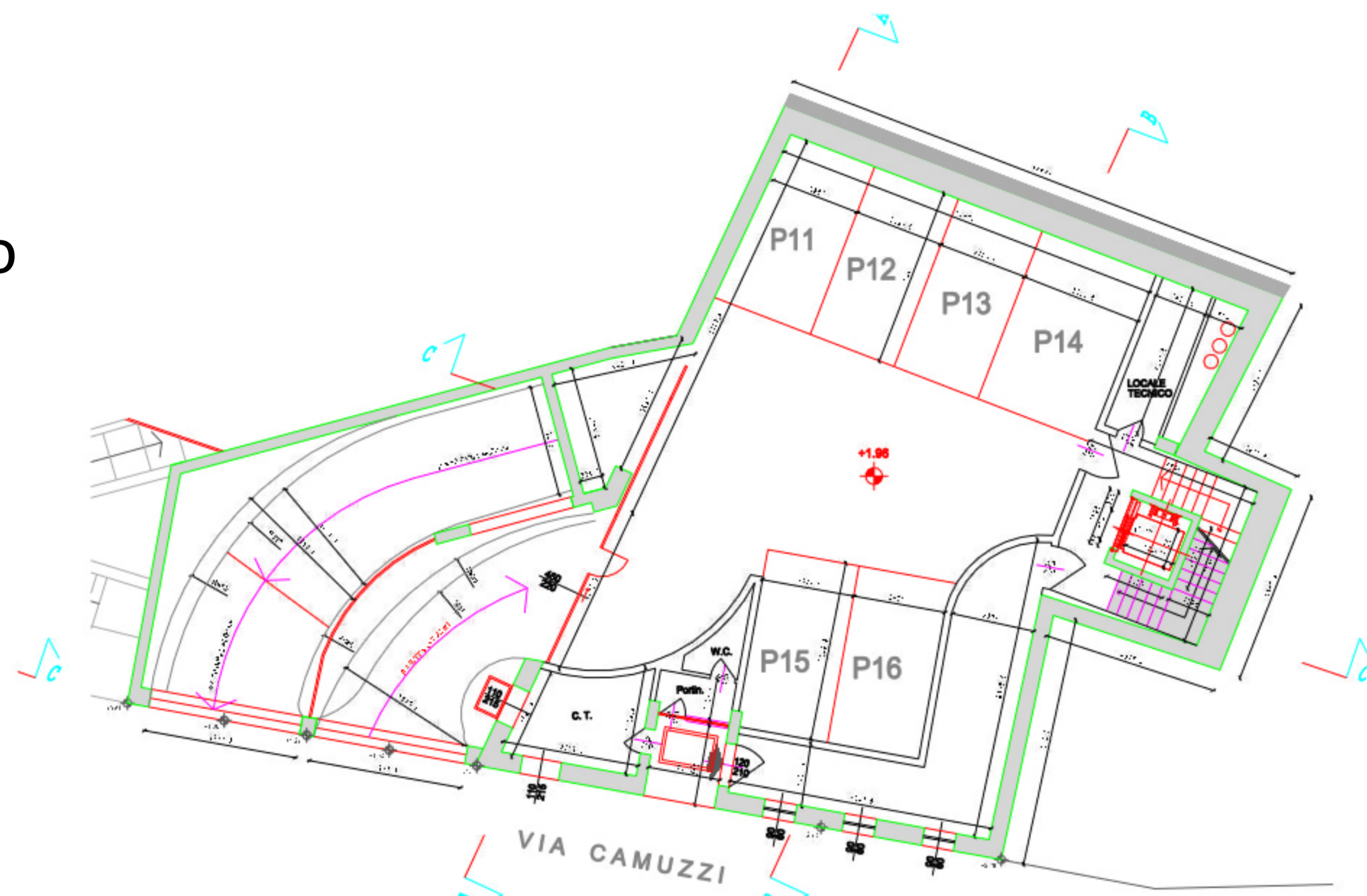
Nuova Casa Plurifamigliare Montagnola

Progetto Digitale PDF 3D

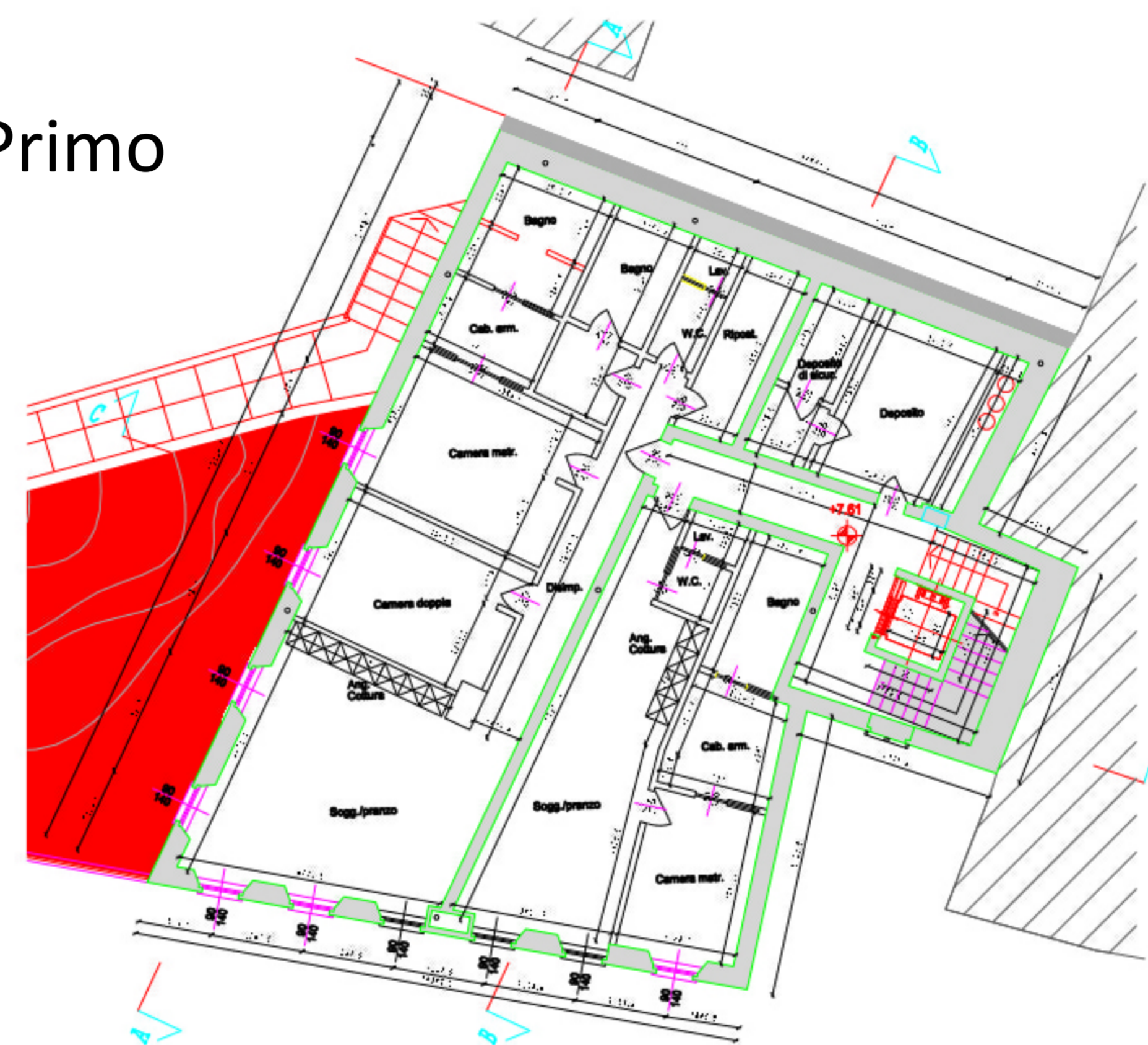


Nuova Casa Plurifamigliare Montagnola Piante

Piano Interrato



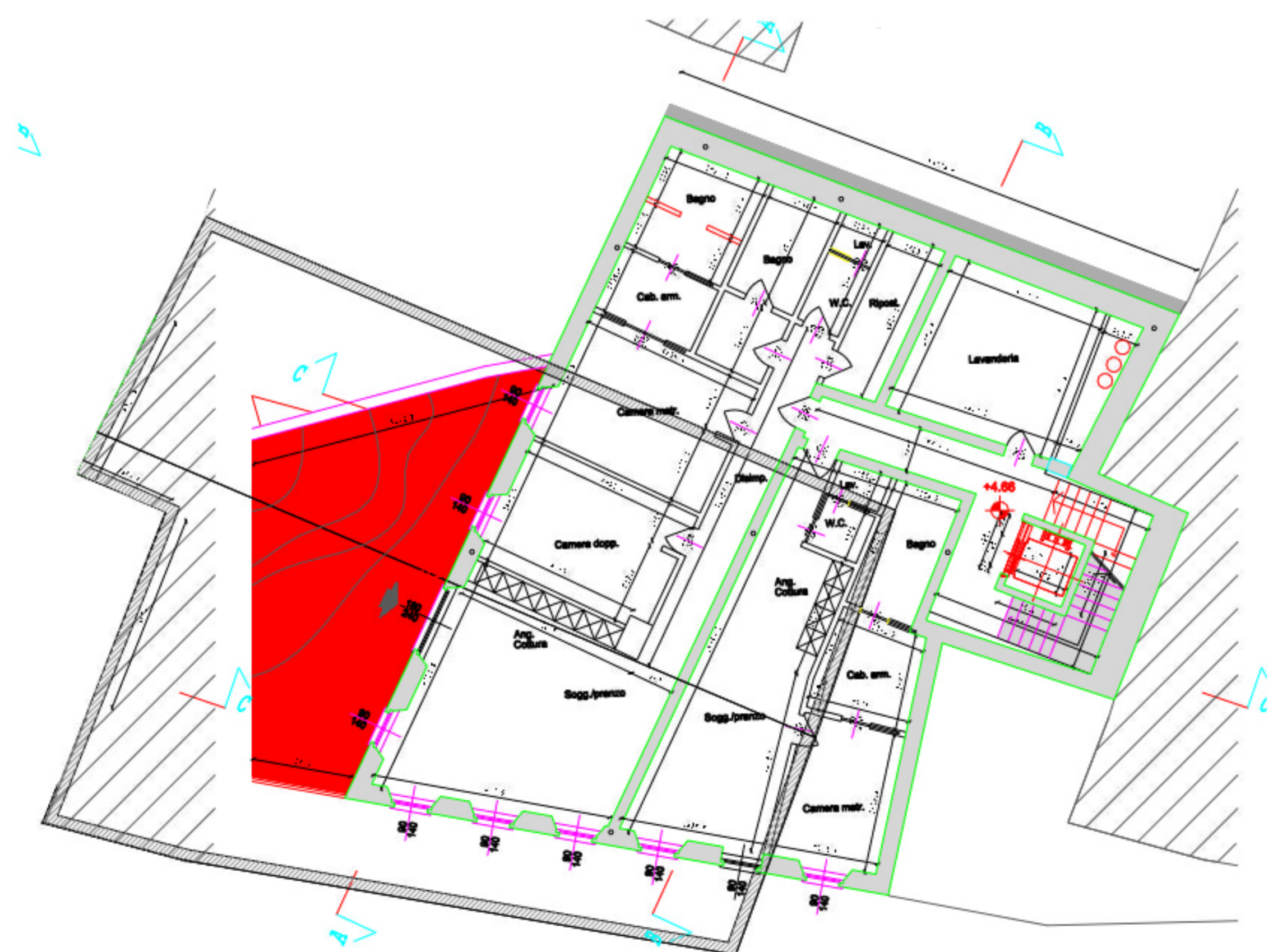
Piano Primo



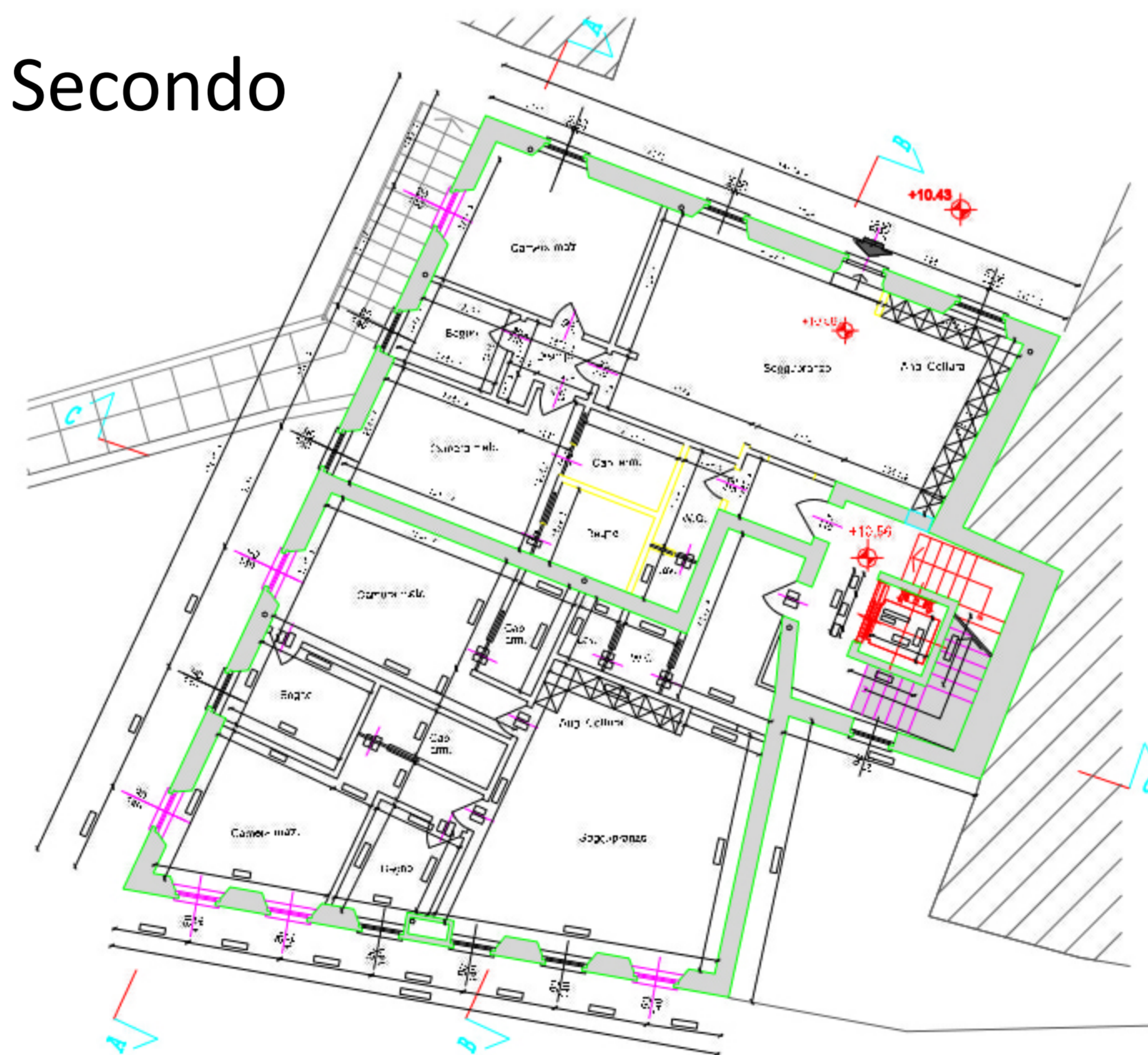
Piano Terzo



Piano Terra



Piano Secondo



Nuova Casa Plurifamigliare Montagnola

Rendering esterno



Vista 1



Vista2

Nuova Casa Plurifamigliare Montagnola

Viste di esterno 3D



Sud



Nord



Ovest



Modello 3D Interattivo

Per muoversi nel modello 3D in modo interattivo:

- Cliccare sui pulsanti per attivare le viste 3D.
- Tenendo premuto il tasto sinistro del mouse è possibile ruotare il modello 3D e con la rotella del mouse se ne aumenta/diminuisce la dimensione.

Vista Sud-Est

Vista Sud-Ovest

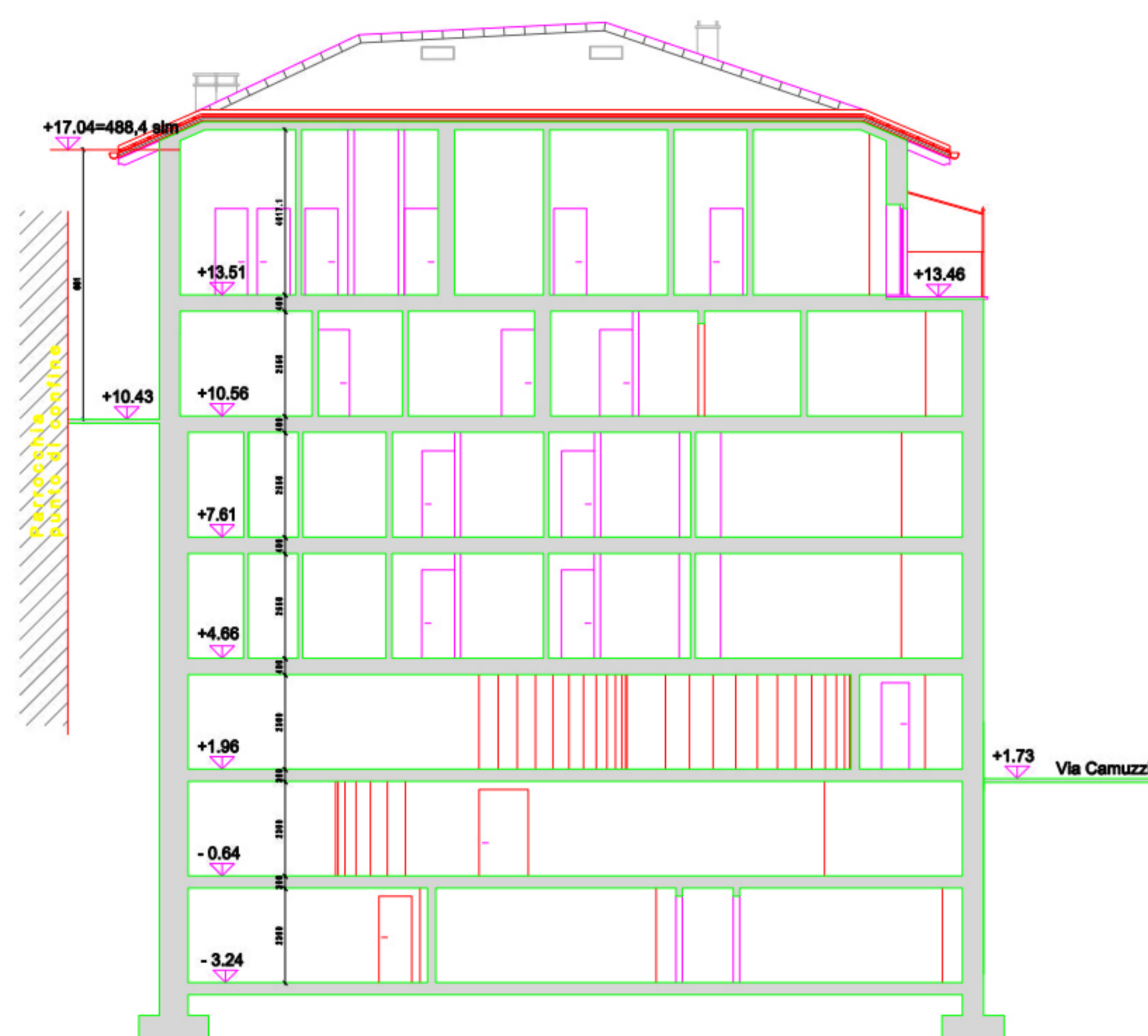
Vista Nord-Ovest

Vista Prospettiva

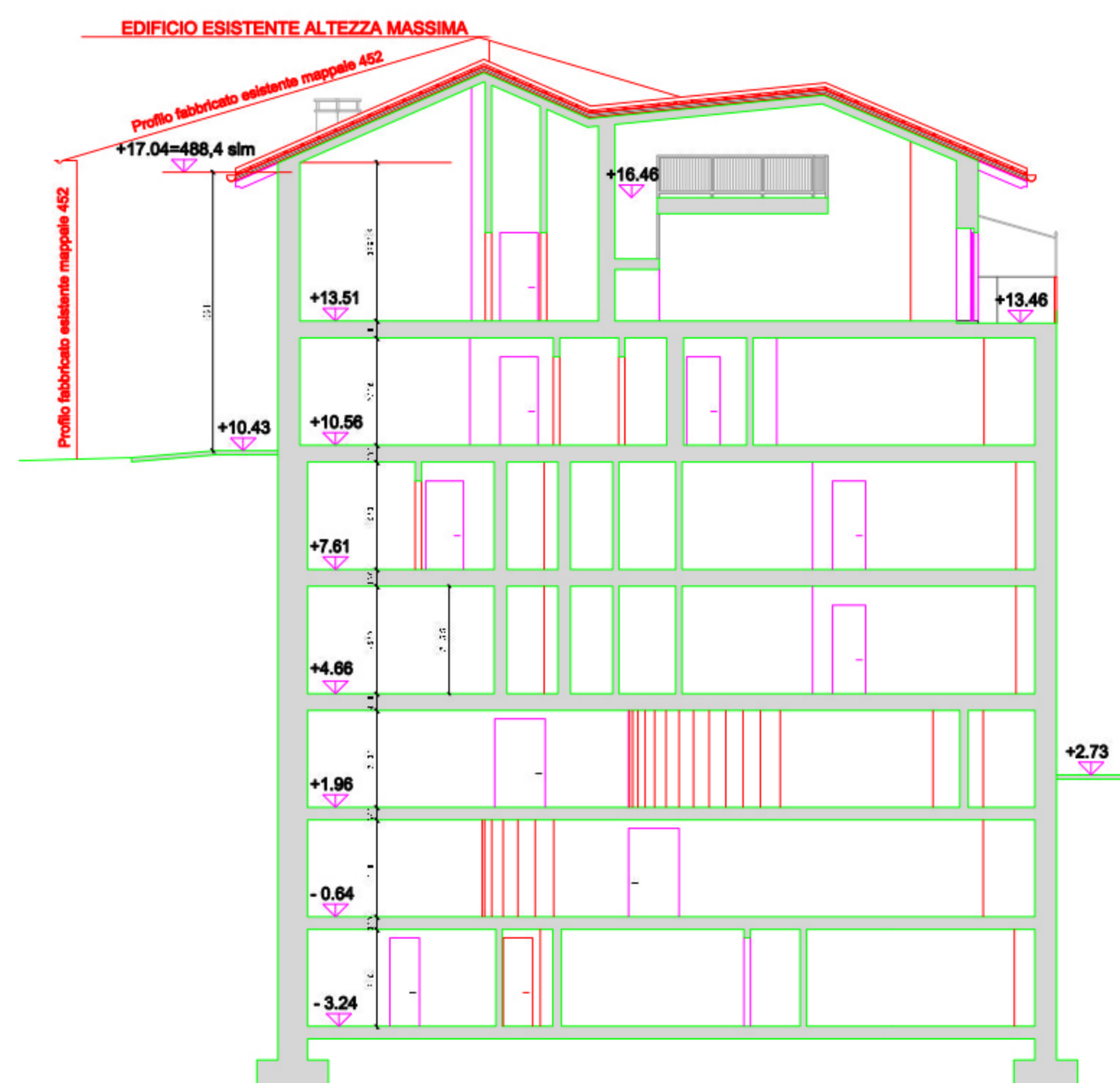
Nuova Casa Plurifamigliare Montagnola

Sezioni

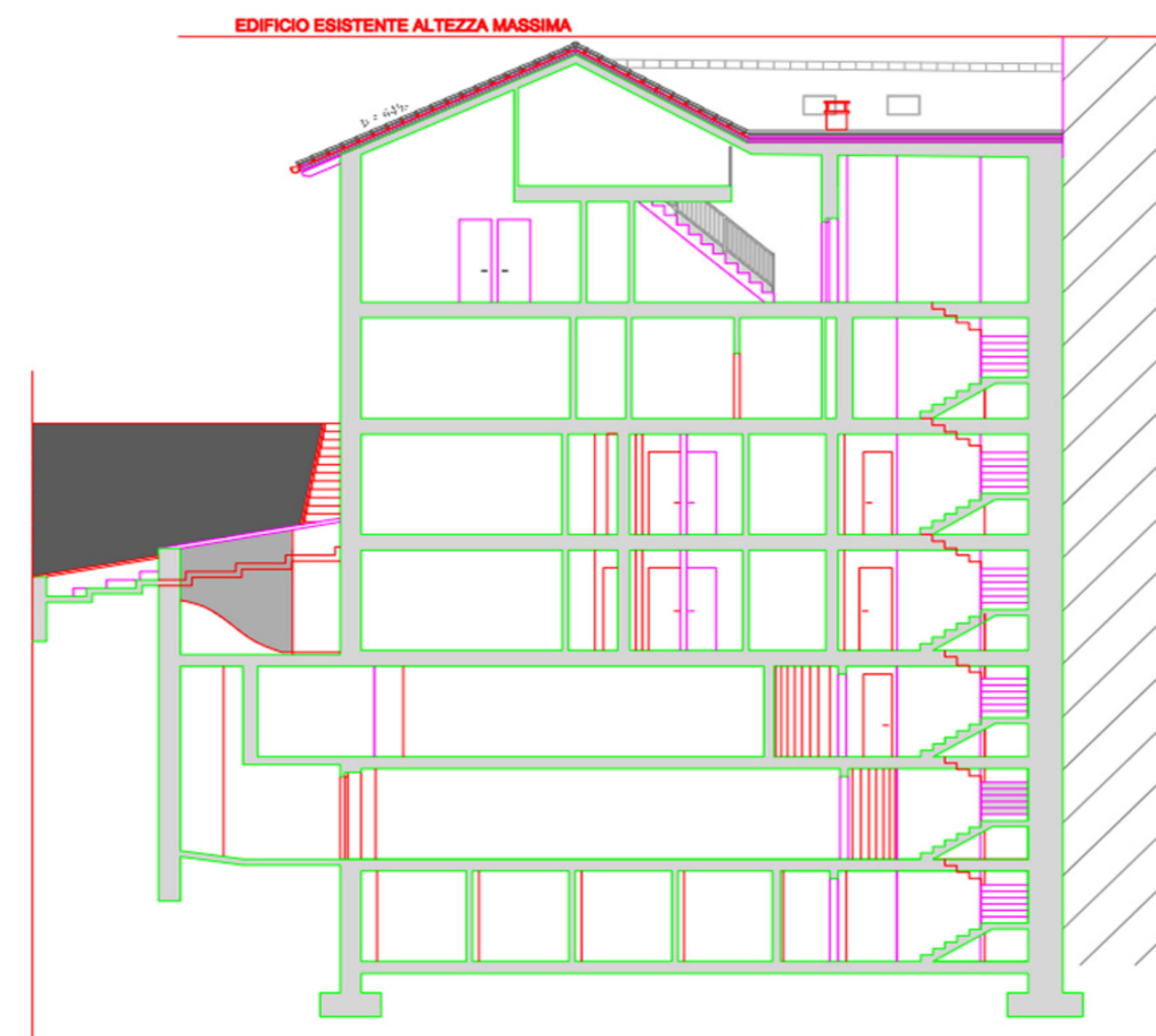
Sezione AA



Sezione BB



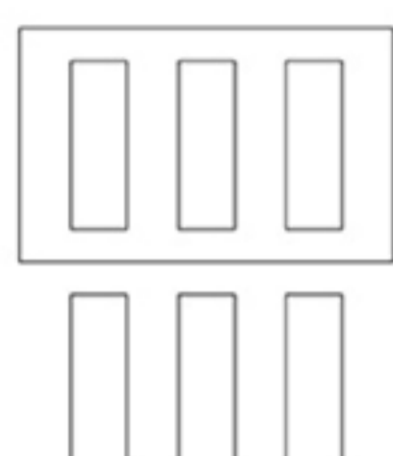
Sezione CC



Nuova Casa Plurifamigliare

Montagnola

Informazioni



Progetto: Studio d'architettura arch. Enzo Albini
via Maderno 1, 6830 Chiasso (CH)
E-mail: studioalbini@ticino.com



Modellazione 3D, rendering e creazione modello interattivo:
Krisztina Harosi Architectural Rendering
www.krisztinaharosi.it



Modello 3D interattivo creato con software 3D PDF Maker
www.3dpdfmaker.com/it

Per visualizzare il progetto digitale in PDF 3D è necessario il software gratuito Adobe® Reader®
Controllare che nel *Menu Modifica - Preferenze - Abilita riproduzione di contenuto 3D* sia attivo

